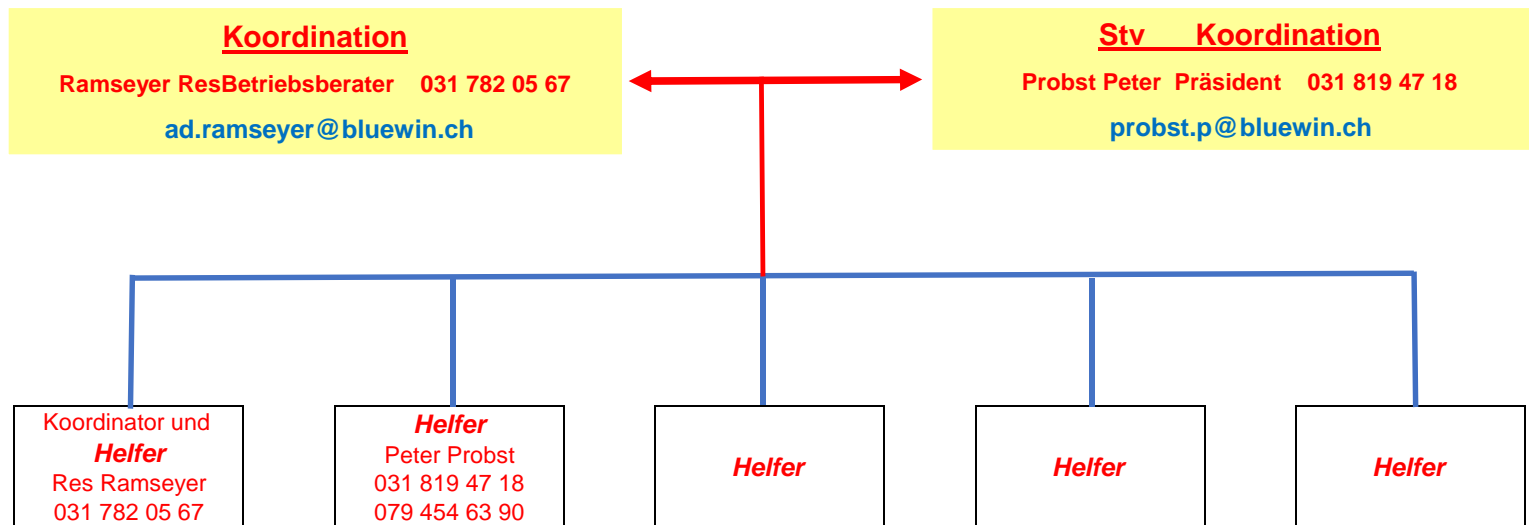




Die Helfergruppe möchte den älteren Imkerinnen und Immer für schwere Arbeit Hilfe anbieten. Insbesondere für Imkerinnen und Imker die aus gesundheitlichen Gründen kurzfristig nicht selber betreuen können. Auch bei einem Unfall oder in einem Todesfalle könnten so die Bienenvölker kurzfristig besorgt werden.

Helfergruppe

Anbietung zu Unterstützungen



Stand: 20. Februar 2015

Alle Arbeiten werden mit Fr. 15 pro halben Tag abgegolten